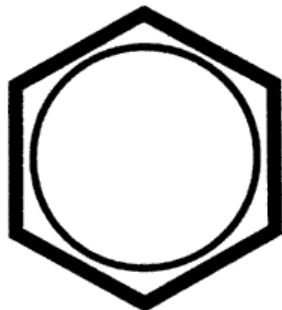
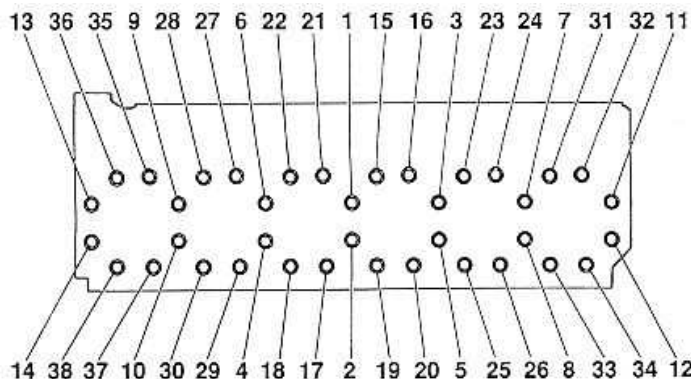


Anziehvorschrift Zylinderkopf**Tightening Instructions for Cylinder Head****Instructions de serrage pour culasse****Prescripciones de apriete para culatas****005.101**passend für / suitable for
adaptable à / adaptable a**Das Original**Schraubenkopf / Head shape Anziehreihenfolge/Tightening sequence/Ordre de serrage/Orden de apriete
Tête de vis / Cabeza de tornillo136.680
M 16x2,0x199Anziehen/
Tightening/
Serrage/
Apriete 60 Nm
60 Nm (Kontrolle/control)
➤ 90°
➤ 90°**Zeichenerklärung / Explanations / Explication / Explicacion**

	neue Zylinderkopf- schrauben verwenden	use new cylinder head bolts	utiliser des vis neuves	emplar tornillos nuevos
	Warmlauf (80°C)	warm up time (80°C)	chauffage (80°C)	calentamiento (80°C)
	Schrauben einzeln lösen und wieder anziehen	loosen and tighten each bolt	deserrer et serrer vis par vis	aflojar y apretar tornillo a tornillo
	Setzzeit	relaxation time	durée de tassement	tiempo de espera
	Drehwinkel	torque angle	angle de serrage	ángulo de giro

Motortyp / Engine type / Type de moteur / Tipo de motor

÷ 1,25 mm

Mot.: D12A/B >Mot. 251792

Elring-Serviceteam

Fon +49 7123 724 799

Fax +49 7123 724 798

service@elring.de

24/11/12

005.101