

Anziehvorschrift Zylinderkopf

Tightening Instructions for Cylinder Head

Instructions de serrage pour culasse

Prescripciones de apriete para culatas

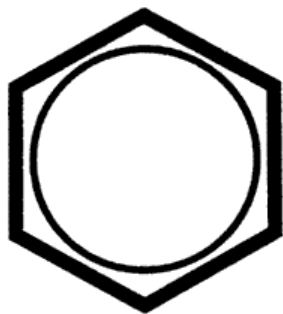
125.780

passend für / suitable for
adaptable à / adaptable a

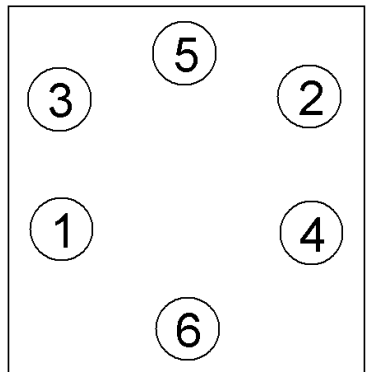
Scania



Schraubenkopf / Head shape Anziehreihenfolge/Tightening sequence/Ordre de serrage/Orden de apriete
Tête de vis / Cabeza de tornillo



125.990
M 16x2,0x189



Anziehen/
Tightening/
Serrage/
Apriete

60 Nm
 150 Nm
 250 Nm
 90°

Zeichenerklärung / Explanations / Explication / Explicacion

	neue Zylinderkopf-schrauben verwenden	use new cylinder head bolts	utiliser des vis neuves	emplar tornillos nuevos
	Warmlauf (80°C)	warm up time (80°C)	chauffage (80°C)	calentamiento (80°C)
	Schrauben einzeln lösen und wieder anziehen	loosen and tighten each bolt	deserrer et serrer vis par vis	aflojar y apretar tornillo a tornillo
	Setzzeit	relaxation time	durée de tassement	tiempo de espera
	Drehwinkel	torque angle	angle de serrage	ángulo de giro

Motortyp / Engine type / Type de moteur / Tipo de motor

Mot.: DC 11, DC12,
DSC 12 01/02/03/05

>6119599 SSS
>8004779 SLA

Elring-Serviceteam
Fon +49 7123 724 799
Fax +49 7123 724 798
service@elring.de

24/11/12

125.780