

Anziehvorschrift Zylinderkopf

Tightening Instructions for Cylinder Head

Instructions de serrage pour culasse

Prescripciones de apriete para culatas

115.151

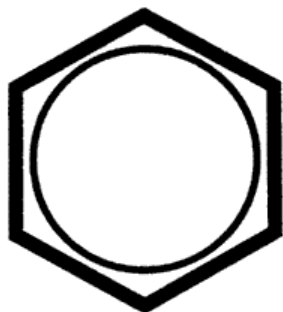
passend für / suitable for
adaptable à / adaptable a

Volvo



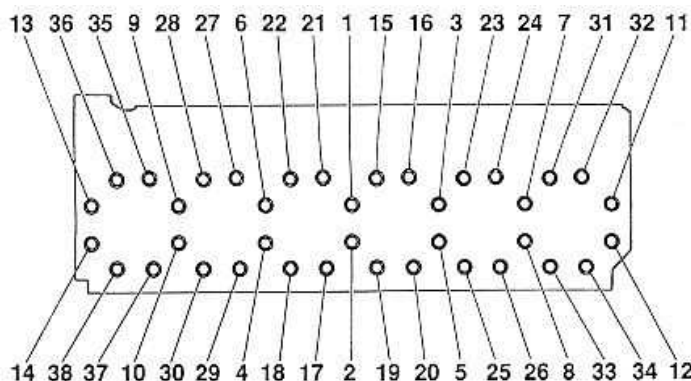
Das Original

Schraubenkopf / Head shape
Tête de vis / Cabeza de tornillo



136.680
M 16x2,0x199

Anziehreihenfolge/Tightening sequence/Ordre de serrage/Orden de apriete



Anziehen/
Tightening/
Serrage/
Apriete

- 60 Nm
- 60 Nm (control)
- > 90°
- > 90°

Zeichenerklärung / Explanations / Explication / Explicacion

	neue Zylinderkopf-schrauben verwenden	use new cylinder head bolts	utiliser des vis neuves	emplar tornillos nuevos
	Warmlauf (80°C)	warm up time (80°C)	chauffage (80°C)	calentamiento (80°C)
	Schrauben einzeln lösen und wieder anziehen	loosen and tighten each bolt	deserrer et serrer vis par vis	aflojar y apretar tornillo a tornillo
	Setzzeit	relaxation time	durée de tassement	tiempo de espera
	Drehwinkel	torque angle	angle de serrage	ángulo de giro

Motortyp / Engine type / Type de moteur / Tipo de motor

÷ 1,25 mm, Ø 147,3 mm

Mot.: D12 A/C/D

12,1 Ltr.

265-368 kW (340-520 PS)

FH12, FL12, FM12, NH12, B12B

Elring-Serviceteam

Fon +49 7123 724 799

Fax +49 7123 724 798

service@elring.de

24/11/12

115.151